

LEGENDA POTRUBÍ

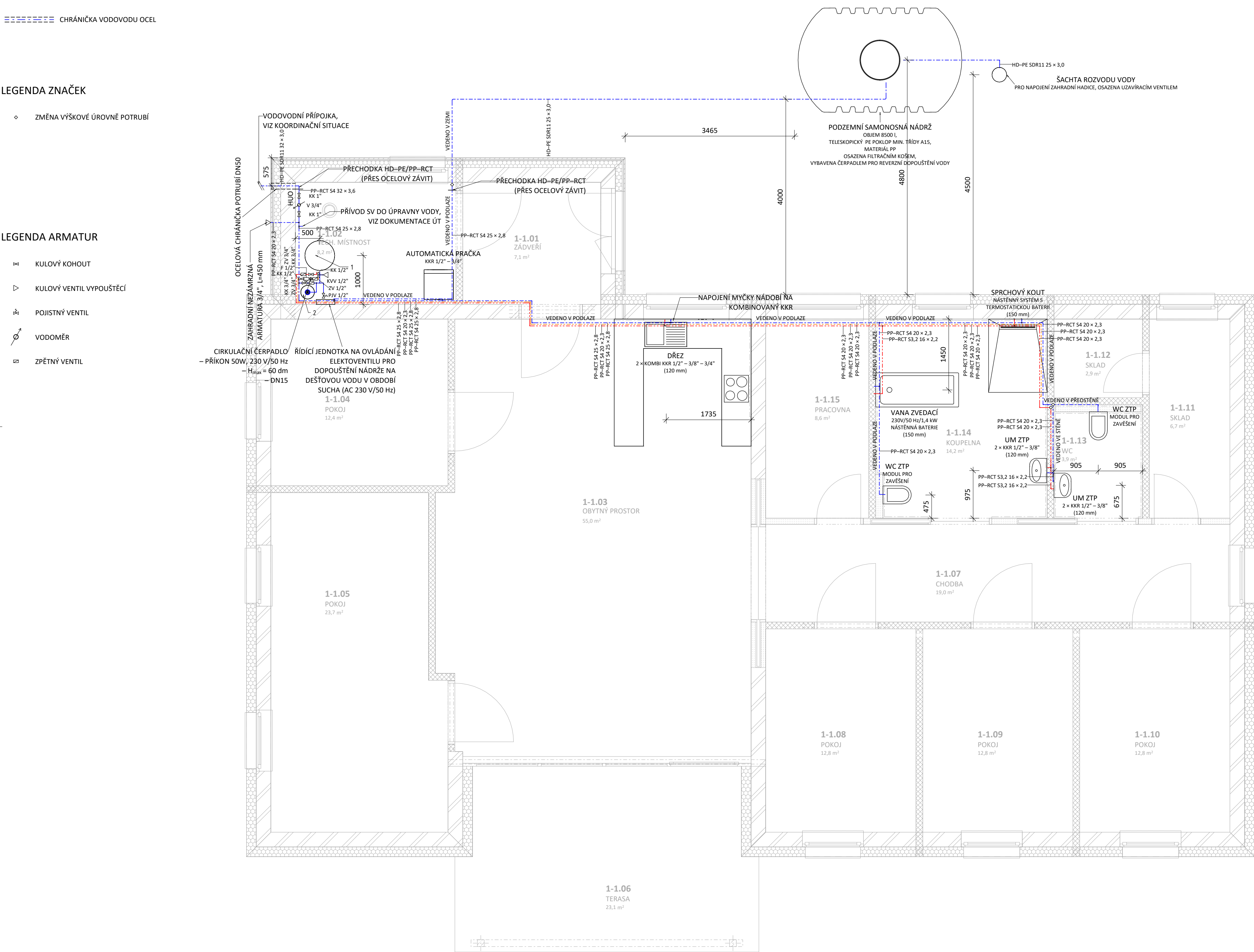
- VODOVOD STUDENÁ PP–RCT S4
- VODOVOD TEPLÁ PP–RCT S4
- ==== CHRÁNÍČKA VODOVODU OCEL

LEGENDA ZNAČEK

- ◇ ZMĚNA VÝŠKOVÉ ÚROVNĚ POTRUBÍ

LEGENDA ARMATUR

- ≡ KULOVÝ KOHOUT
- ▷ KULOVÝ VENTIL VYPOUŠTĚČÍ
- ⌘ POJISTNÝ VENTIL
- ⊙ VODOMĚR
- ⊠ ZPĚTNÝ VENTIL



TABULKA ZAŘÍZENÍ

Č. ZAŘÍZENÍ	POPIS
1	STACIONÁRNÍ OHŘÍVAČ VODY, OBJEM ZÁSOBNÍKU 200 l, VÝKON PŘI 80/60-10/45 °C 28 kW, TOPNÁ PLOCHA 1,0 m2
2	MEMBRÁNOVÁ EXPANZNÍ NÁDOBA; 18 l; MAX. PROVOZNÍ TLAK 10 BARŮ

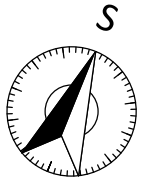
TABULKA MÍSTNOSTÍ

M.Č.	NÁZEV	PLOCHA (m ²)	SVĚTLÁ VÝŠKA	PODLAHA	POVRCH. ÚPRAVA STĚN	POVRCH. ÚPRAVA STROPU	POZNÁMKA
1-1.01	ZÁDVEŘÍ	7,1	2 300	VINYLOVÉ LAMELY	OMÍTKA	OMÍTKA	
1-1.02	TECH. MÍSTNOST	8,2	2 300	KERAMICKÁ DLAŽBA	OMÍTKA	OMÍTKA	
1-1.03	OBYTNÝ PROSTOR	55,0	2 610	VINYLOVÉ LAMELY	OMÍTKA	SDK PODHLED	KEARMIČKÝ OBKLAD ZA KUCHYŇSKOU LINKOU, H.H. = 1,45 m, D.H. = 0,85 m
1-1.04	POKOJ	12,4	2 610	VINYLOVÉ LAMELY	OMÍTKA	SDK PODHLED	
1-1.05	POKOJ	12,0	2 610	VINYLOVÉ LAMELY	OMÍTKA	SDK PODHLED	
1-1.06	POKOJ	12,7	2 610	VINYLOVÉ LAMELY	OMÍTKA	SDK PODHLED	
1-1.07	TERASA	23,1	2 610	BETONOVÁ DLAŽBA	OMÍTKA	PALUBKY	
1-1.08	CHODBA	19,0	2 610	VINYLOVÉ LAMELY	OMÍTKA	SDK PODHLED	
1-1.09	POKOJ	12,8	2 610	VINYLOVÉ LAMELY	OMÍTKA	SDK PODHLED	
1-1.10	POKOJ	12,8	2 610	VINYLOVÉ LAMELY	OMÍTKA	SDK PODHLED	
1-1.11	POKOJ	12,8	2 610	VINYLOVÉ LAMELY	OMÍTKA	SDK PODHLED	
1-1.12	SKLAD	6,7	2 610	KERAMICKÁ DLAŽBA	OMÍTKA	SDK PODHLED	
1-1.13	SKLAD	2,9	2 610	KERAMICKÁ DLAŽBA	OMÍTKA	SDK PODHLED	
1-1.14	WC	3,9	2 610	KERAMICKÁ DLAŽBA	OMÍTKA	SDK PODHLED	KERAMICKÝ OBKLAD v. 2,02 m
1-1.15	KOUPELNA	14,2	2 610	KERAMICKÁ DLAŽBA	OMÍTKA	SDK PODHLED	KERAMICKÝ OBKLAD v. 2,02 m
1-1.16	PRACOVNA	8,6	2 610	VINYLOVÉ LAMELY	OMÍTKA	SDK PODHLED	
		224,2 m ²					

POZNÁMKY

- MATERIÁL NOVÉHO VNITŘNÍHO VODOVODU – PP–RCT.
- POZICE POTRUBÍ MĚŘENA OD HRUBÝCH KONSTRUKČNÍCH PRVKŮ.
- VÝŠKOVÝ ÚDAJ O NÁPOJENÍ ZAŘÍZOVACÍCH PŘEDMĚTŮ MĚŘEN OD ČISTÉ PODLAHY.
- V PŘÍPADĚ DISPOZIČNÍCH ZMĚN OVĚŘIT KOLIZE S OSTATNÍM INSTALAČNÍM VEDENÍM A UVEDENÉ VÝŠKOVÉ ÚDAJE POTRUBÍ MÍSTNĚ UPRAVIT.
- PŘED MONTÁŽÍ VŠECH ZAŘÍZENÍ JE NUTNÁ KOORDINACE VŠECH INSTALACÍ.
- U ZAŘÍZOVACÍCH PŘEDMĚTŮ NEBO BATERIÍ JE NUTNÉ JEDNOTLIVĚ VÝŠKOVÉ POZICE UPRAVIT DLE ZVOLENÉHO VÝROBCE.
- KONEČNOU PODOBU A POLOHU NAVRŽENÝCH ZAŘÍZOVACÍCH PŘEDMĚTŮ JE NUTNÉ PŘED MONTÁŽÍ KOORDINOVAT S INVESTOREM STAVBY.
- SKLŮN POTRUBÍ SMĚREM K VYPOUŠTĚCÍM VENTILŮM MIN. 0,3 %.
- WC BUDE POUŽITO KERAMICKÉ NASTĚNNÉ SE SPLACHOVACÍM MODULEM POD OMÍTKU, PRO TL. PODLAHY 0-20 cm.
- UMYVADLO BUDE POUŽITO KERAMICKÉ.
- UMYVADLOVÁ BATERIE: UMYVADLOVÁ STOJÁNKOVÁ SMĚŠOVACÍ BATERIE BEZ VÝPUSTI.
- VŠEKERÁ MONTÁŽ PROBĚHNE V SOULADU S INSTRUKCEMI OD VÝROBCE.

IZOLACE POTRUBÍ:
POTRUBÍ ROZVODU STUDENÉ VODY: TLOUŠŤKA 9 mm.
POTRUBÍ ROZVODU TEPLÉ VODY NUTNĚ IZOLOVAT DLE VYHLÁŠKY 193/2007 – $\Lambda \leq 0,040$ W/m.K:
– 20x2,3 – MIN. TLOUŠŤKA IZOLOCACE 13 mm
– 25x2,8 – MIN. TLOUŠŤKA IZOLOCACE 20 mm
– 32x3,6 – MIN. TLOUŠŤKA IZOLOCACE 25 mm



k.ú. Dnešice - 626783, č.parc.24/1 ± 0,000 = 364,50 m n. m. (Bpv)

Generální projektant		
S V I Ž N		
Autor SVIŽN s.r.o. korespondenční adresa Havlíčкова 15, 110 00, Praha 1 sidlo Milady Horákové 298/123, 160 00, Praha 6 IČO 033 01 087 kontakt tel.: 606 062 636 mail.: info@svizn.com	HIP Pavel Kolář kontakt tel: 776 076 255 mail: kolar@svizn.com	Vypracoval Ing. Jakub Hodula Bc. Lukáš Hovorka
	Zodpovědný projektant Ing. arch. Marta Mezerová číslo autorizace ČKA 04 407	

Akce			
Transformace CSS STOD - III. etapa - Dnešice p.č. 24/1, k.ú. Dnešice - 626783			
Stavebník			
Centrum sociálních služeb Stod, příspěvková organizace, 28. října 377, 333 01 Stod			
Stupeň DP5	Měřítko 1 : 50	Revize	Datum 08/2017

Označení části		Část
D.1		SO.01 – OBJEKT A
Číslo profese		Profese
D.1.4.1		ZDRAVOTNÉ TECHNICKÉ INSTALACE
Číslo přílohy		Příloha
D.1.4.1.b – 01		PŮDORYS 1. NP